

Ti trovi qui: Guida ai servizi » Servizi di rete del DIS » Stampanti di rete » Configurazione di una stampante di rete » Configurazione Stampante di rete Windows XP

- Home
- Avvisi
- FAQ

SERVIZI DI RETE

- Elenco completo
- Reglamente d'uso della rete
- Accesso alla rete del DIS
- Stampanti e scanner di rete
- Posta elettronica
- Gestione spazio web
- Servizio di videoconferenza
- Prenotazione aule
- FAQ

ALTRI SERVIZI

- Telefonia
- Fotocopiatrici
- Attrezzature Audiovisive
- Licenze software

• Servizi di Ateneo

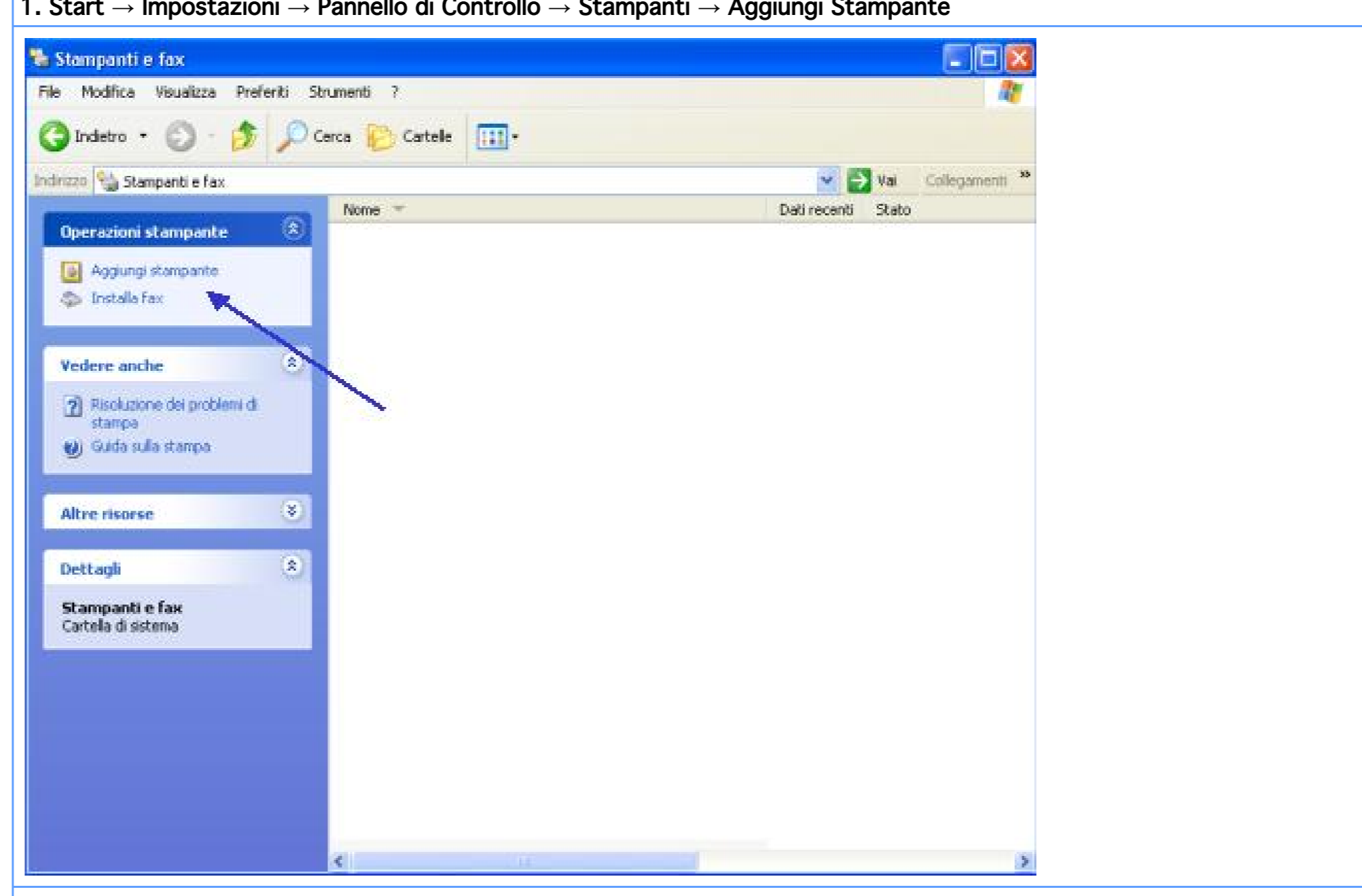
Cerca

• Accesso Amministratore

Configurazione Stampante di rete Windows XP

la procedura descritta in questa pagina può essere adottata nel caso in cui il driver della stampante non sia dotato di un programma di installazione fornito dal produttore.

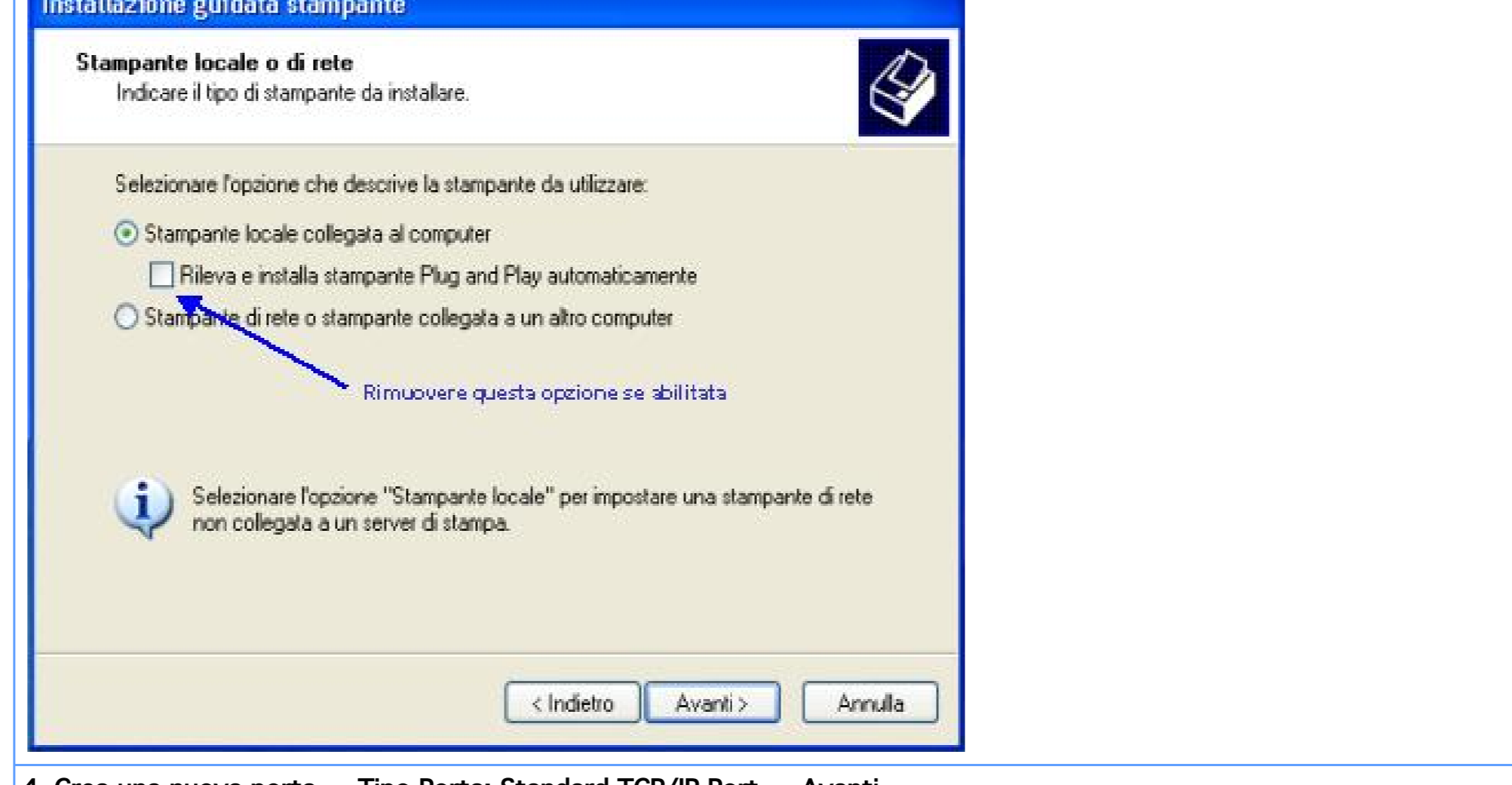
1. Start → Impostazioni → Pannello di Controllo → Stampanti → Aggiungere Stampante



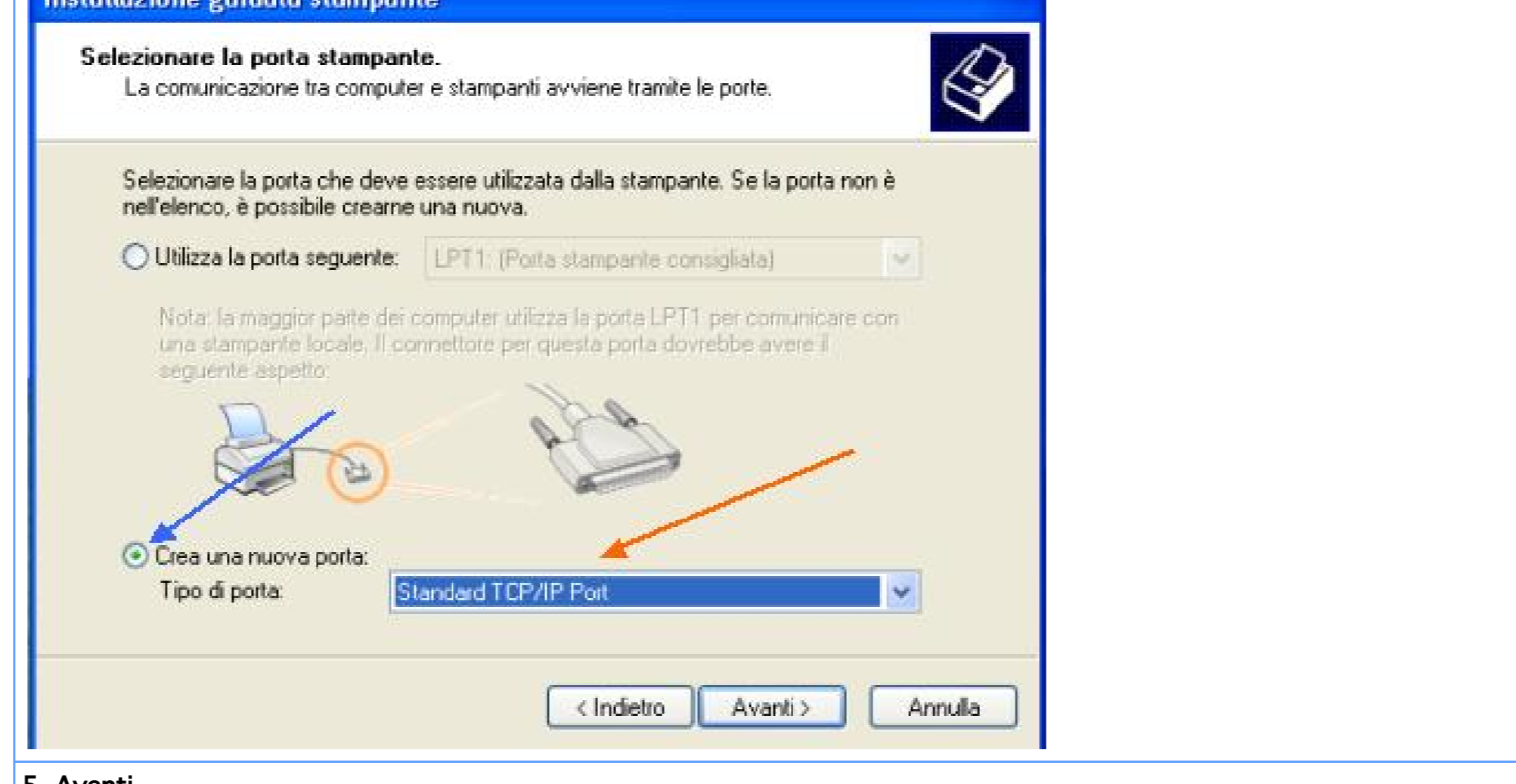
2. Avanti



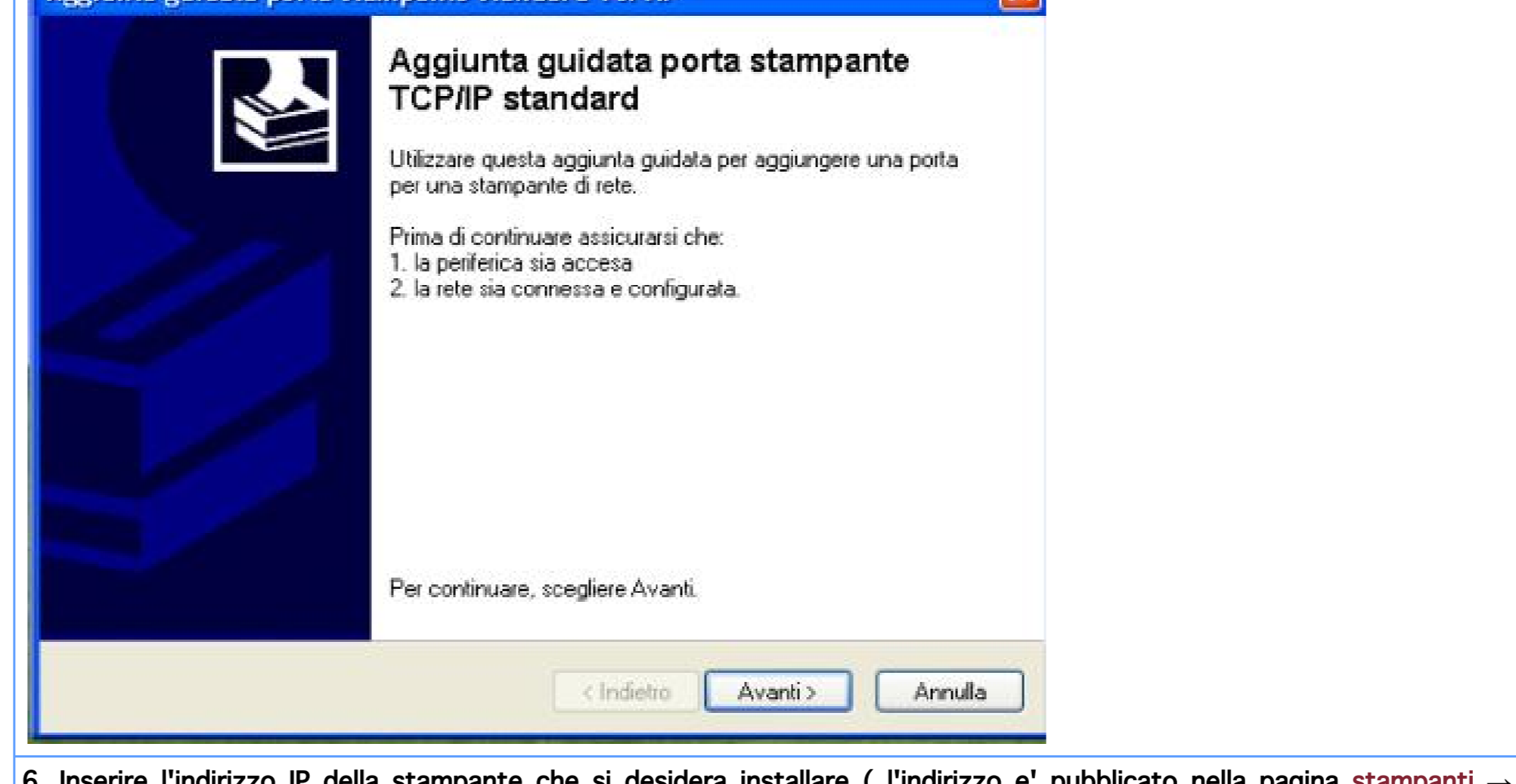
3. Avanti



4. Crea una nuova porta → Tipo Porta: Standard TCP/IP Port → Avanti



5. Avanti



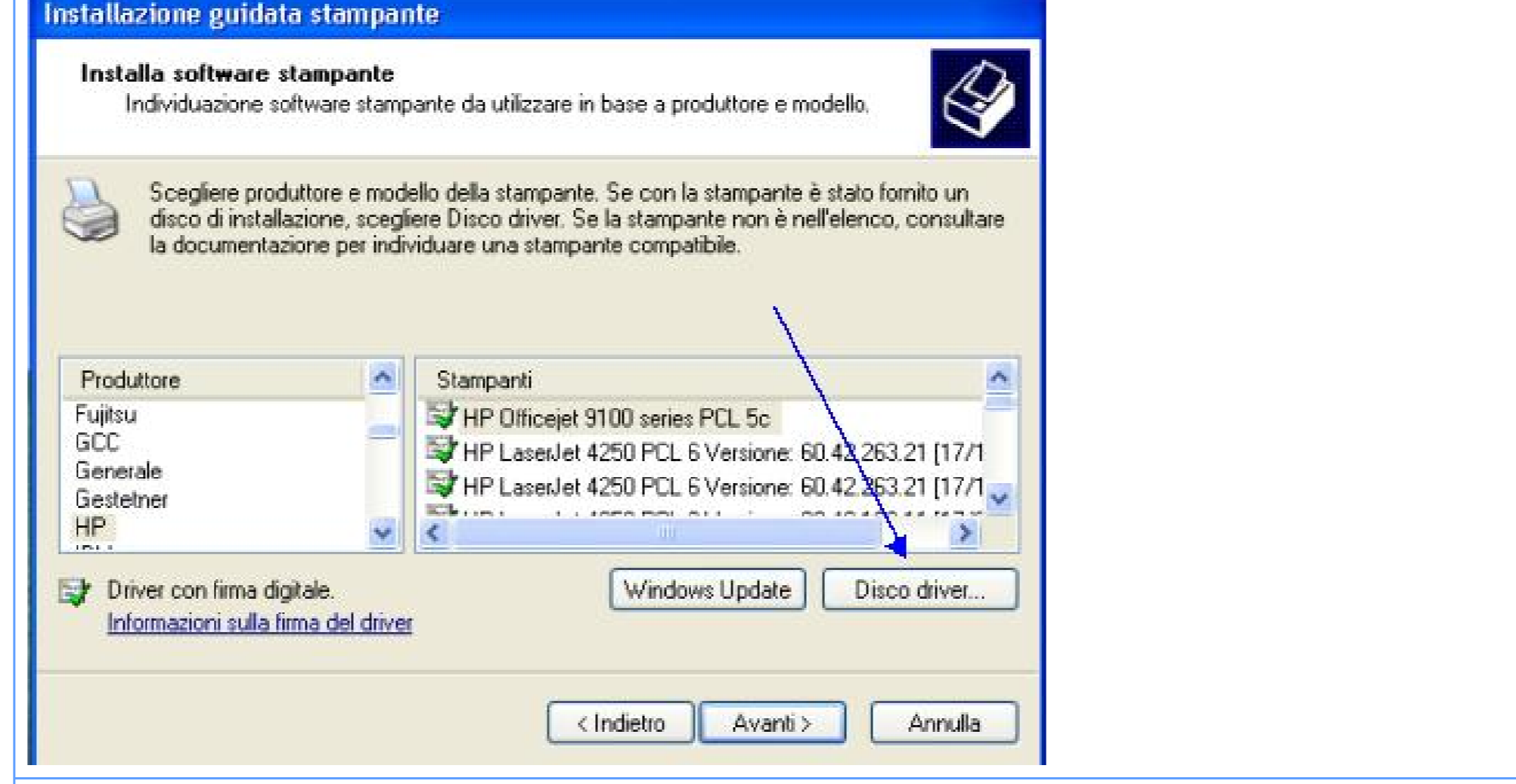
6. Inserire l'indirizzo IP della stampante che si desidera installare (l'indirizzo è pubblicato nella pagina stampanti → Avanti



7. Se non si sono verificati errori la stampante è stata trovata sulla rete. → Fine



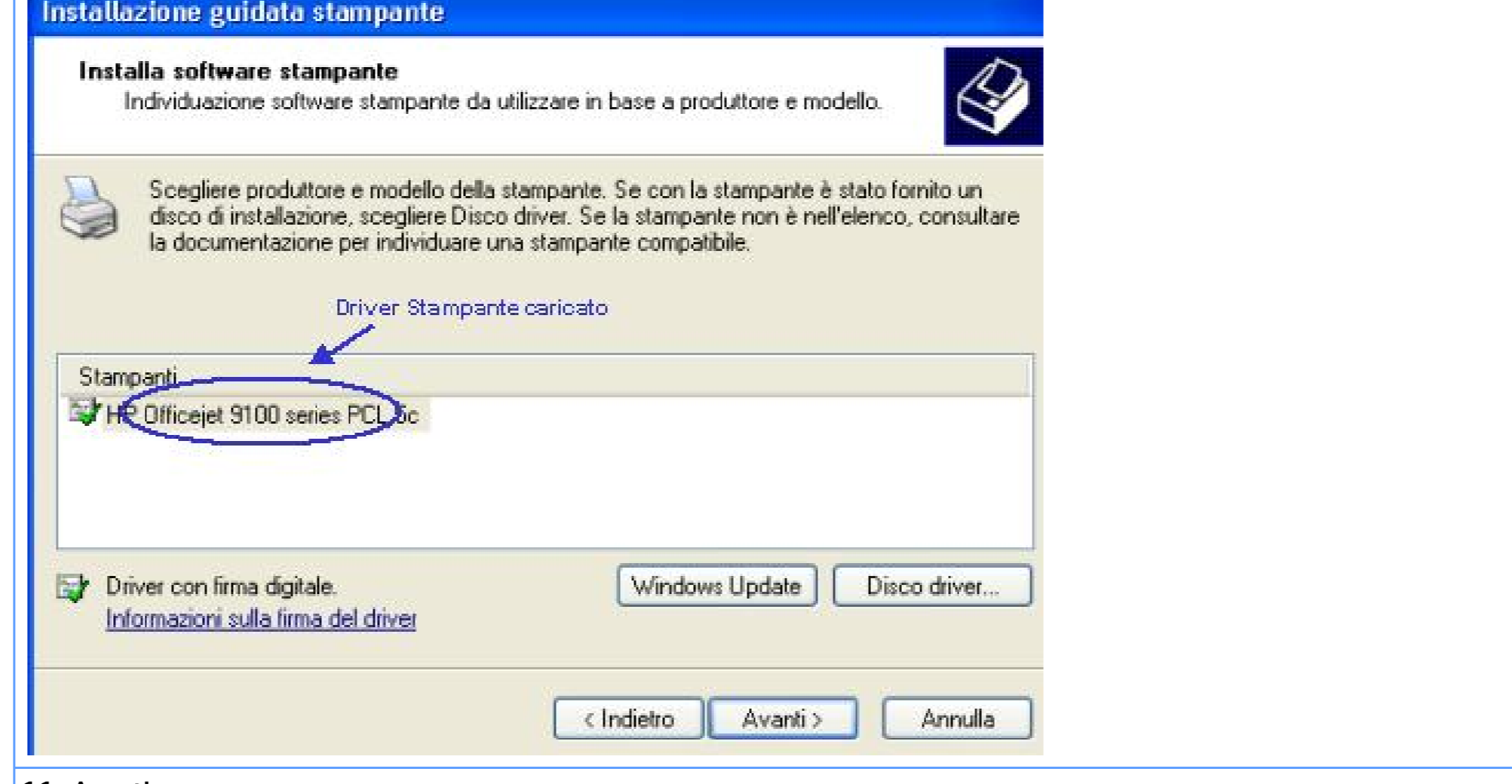
8. A questo punto è necessario installare i Drivers della stampante → Disco Driver



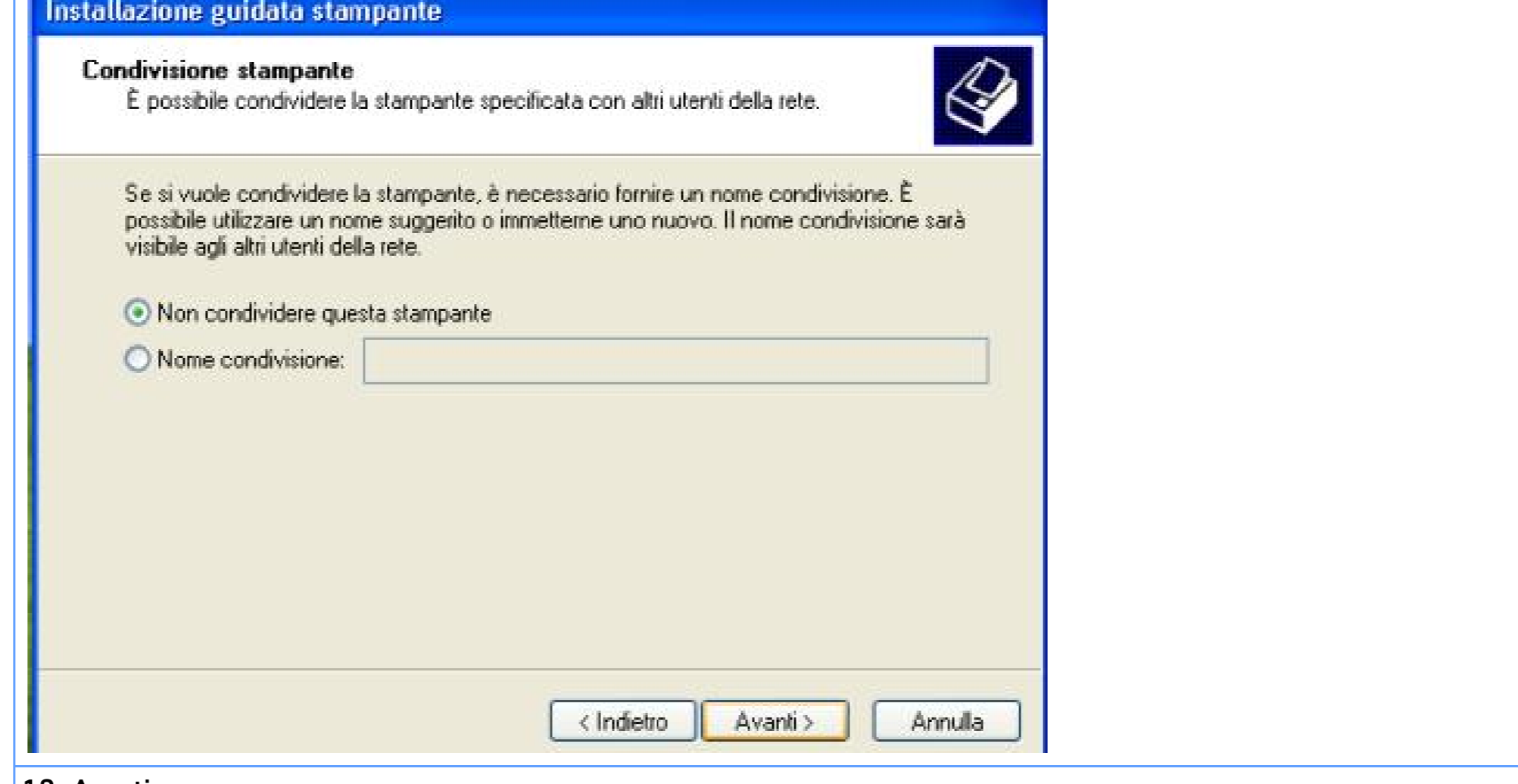
9. Sfoglia



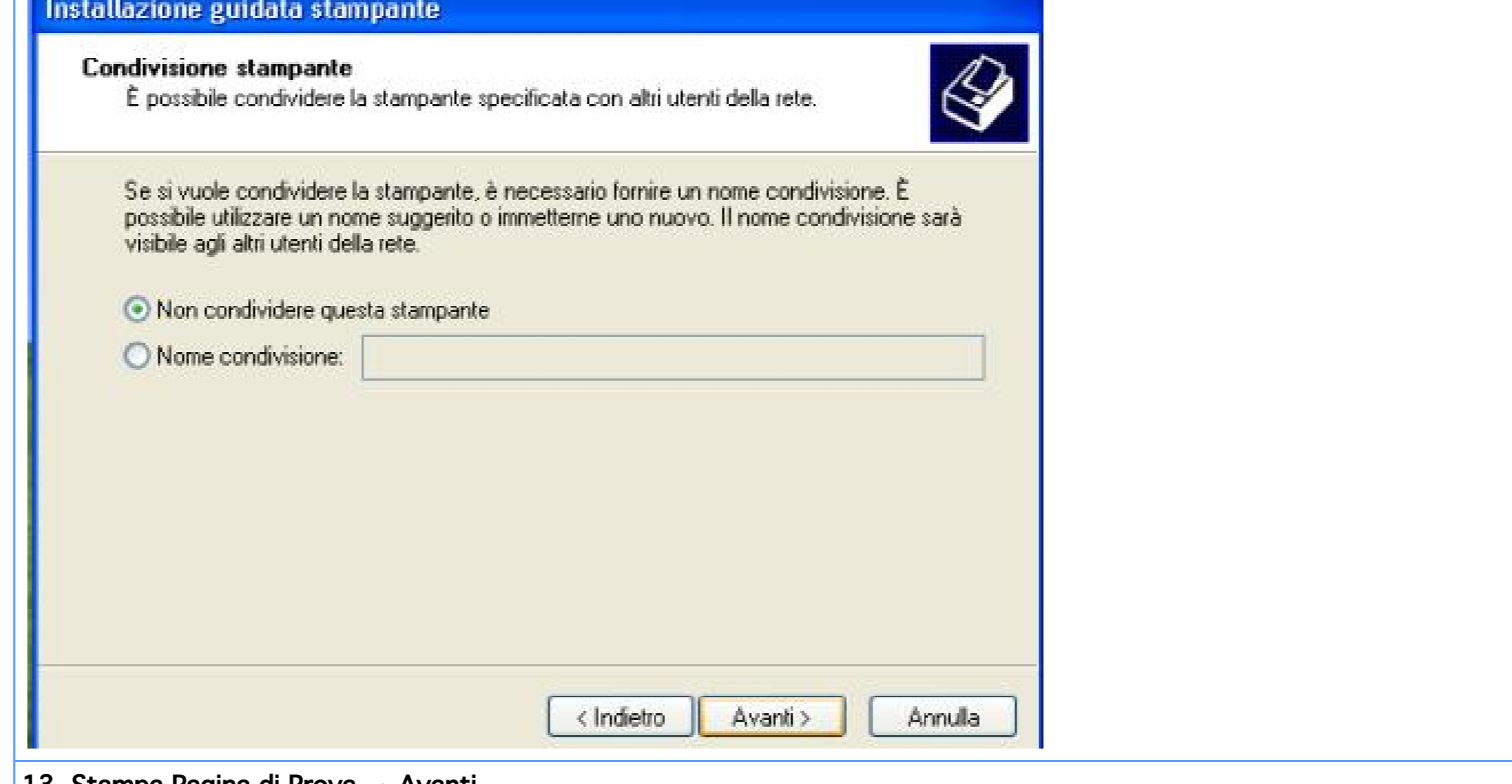
10. Caricare i rispettivi Drivers → Avanti



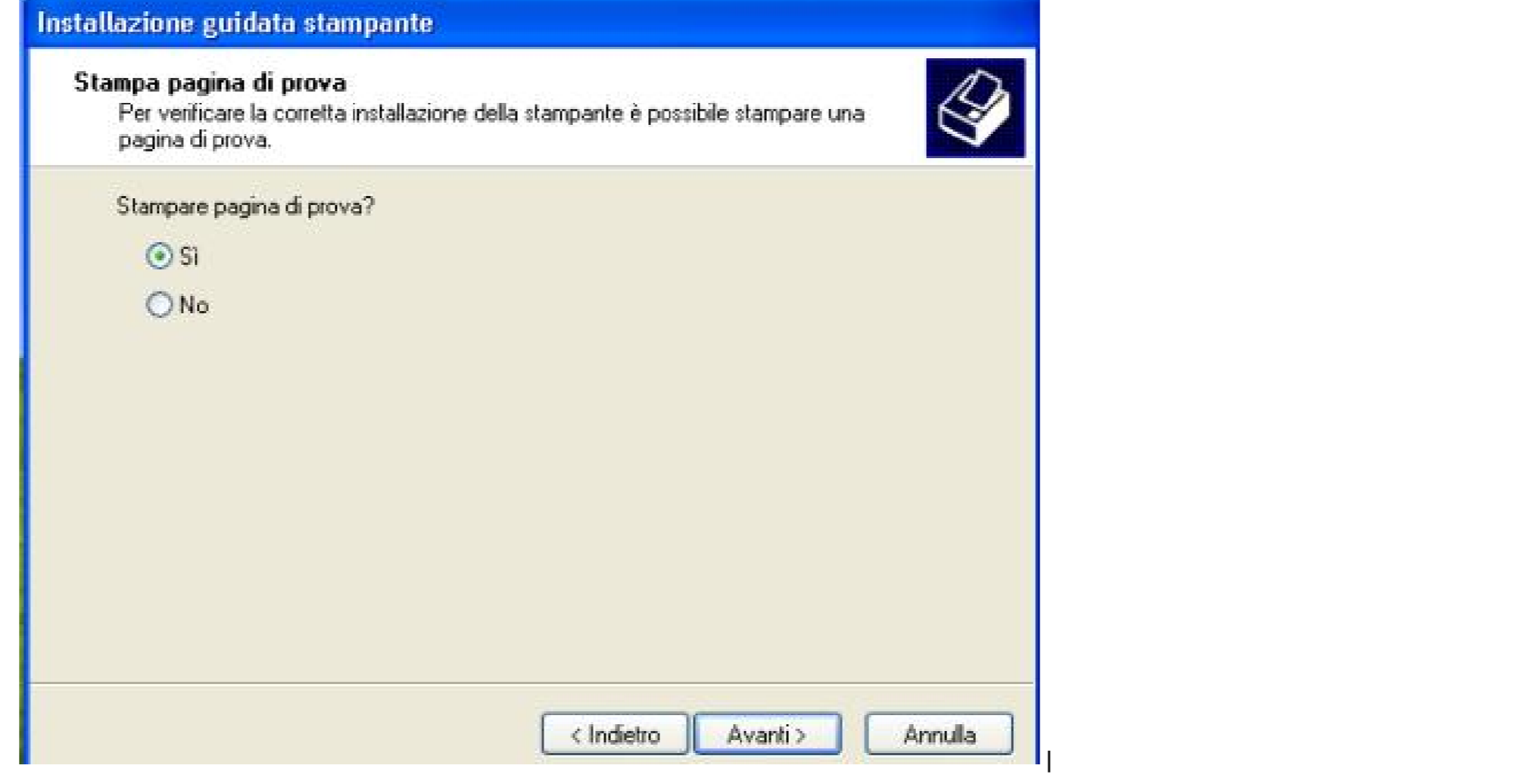
11. Avanti



12. Avanti



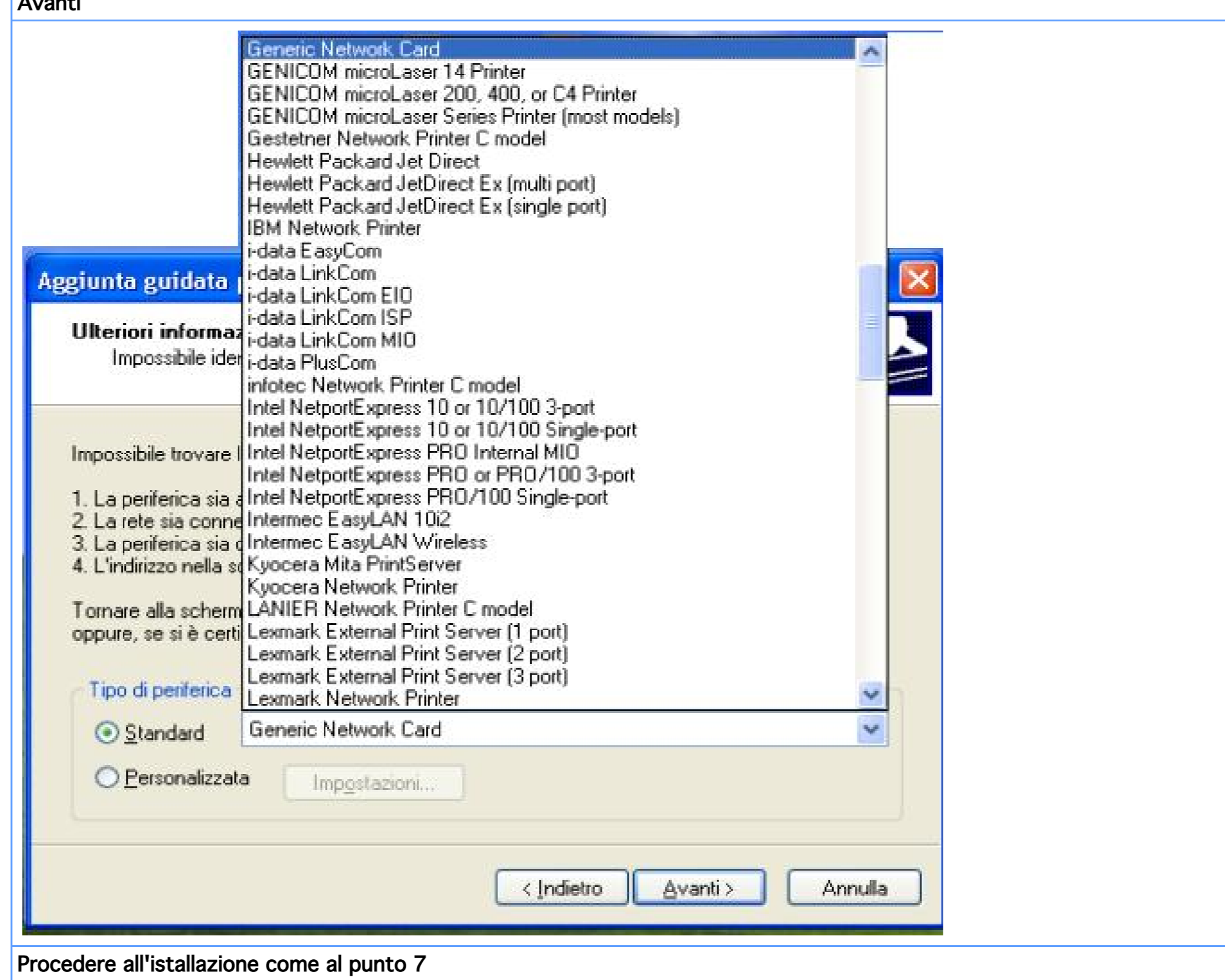
13. Stampa Pagina di Prova → Avanti



14. Fine



Nel caso in cui dopo l'inserimento dell'indirizzo IP la stampante non venga trovata Selezionare il tipo di periferica → Avanti



Procedere all'installazione come al punto 7

©rete, stampanti, configurazione